



Systemy sygnalizacji pożarowej w zakładach przemysłowych



Ustroń, 19-20.06.2023 r.

Tradycja I NOWOCZESNOŚĆ

- **Największy** polski producent kompleksowych systemów sygnalizacji pożarowej i aparatury radiometrycznej
- Ponad **60 lat** doświadczenia
- **Nowe** hale produkcyjno-magazynowe o powierzchni **ponad 8 000 m²**

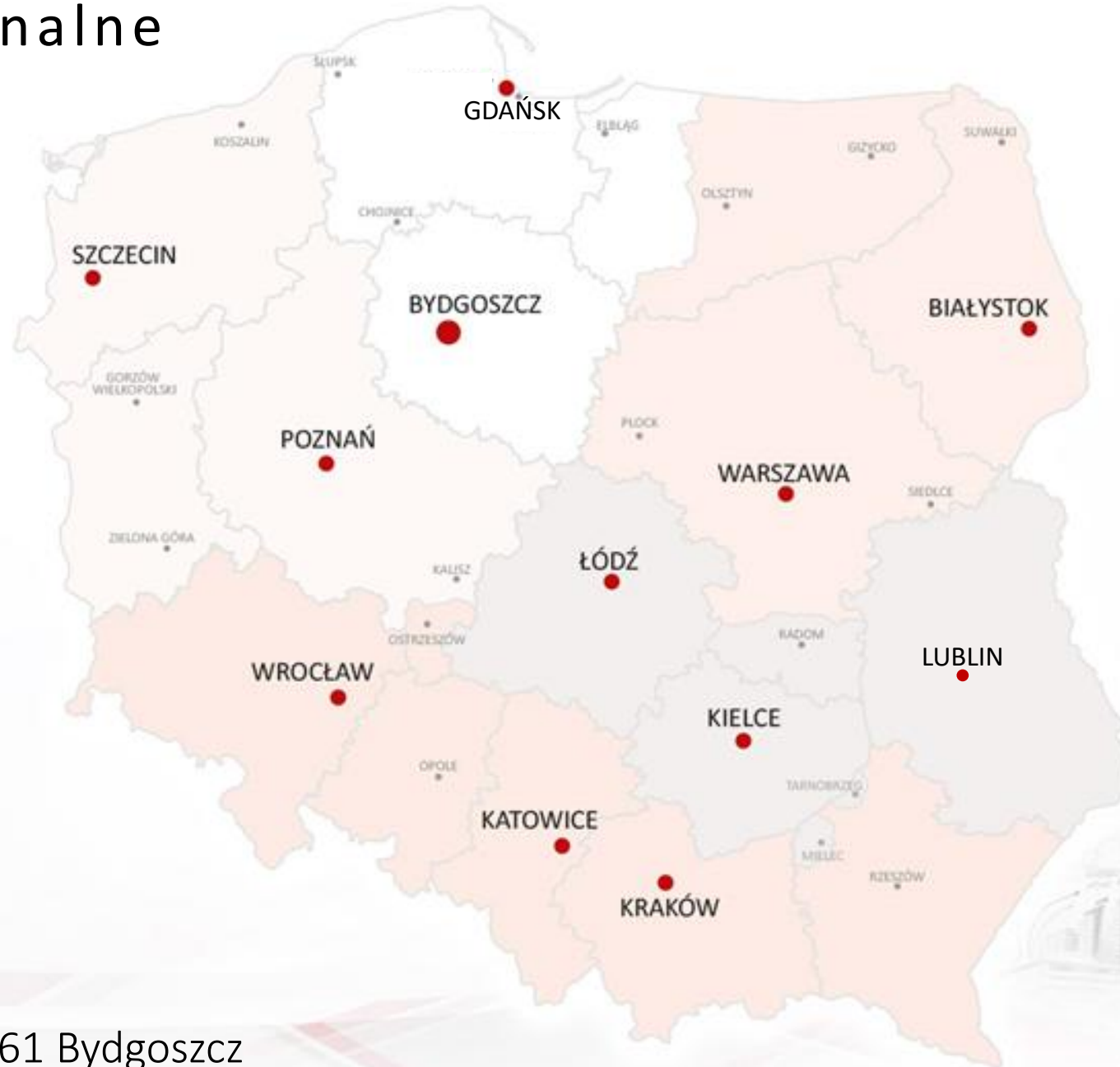


Tradycja I NOWOCZESNOŚĆ

- Szeroka gama innowacyjnych rozwiązań w zakresie ochrony przeciwpożarowej
- Nowoczesne urządzenia opracowywane przez zespół wykwalifikowanych i kompetentnych inżynierów
- Specjalistyczne szkolenia i wsparcie techniczne dla projektantów oraz instalatorów w kraju i za granicą



Biura Regionalne



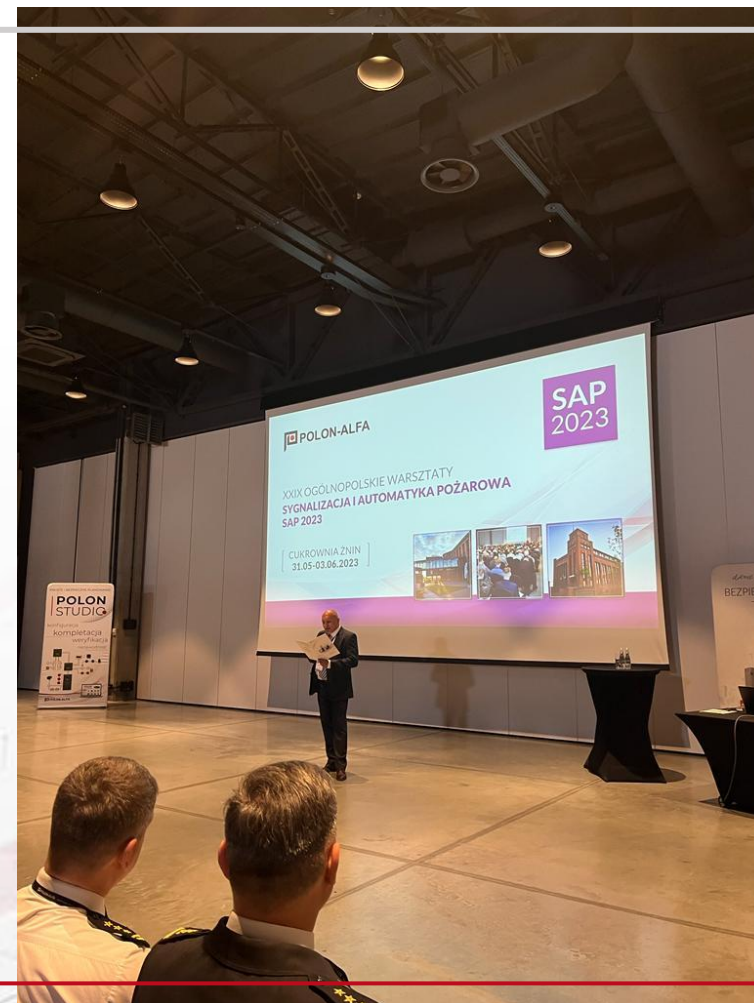
POLON-ALFA S.A.

ul. Glinki 155 | 85-861 Bydgoszcz



Szkolenia | Warsztaty SAP

- **Profesjonalne szkolenia** prowadzone przez wysoko wykwalifikowanych specjalistów
- **Wsparcie techniczne** - od doradztwa projektowego, przez konsultacje, aż po odbiór końcowy
- **Własne wydawnictwa** - materiały pomocnicze dla projektantów „Poradnik Projektanta IGNIS 2000/POLON 4000” oraz „Poradnik Projektanta POLON 6000”
- Od blisko 30 lat organizator **największych w Polsce** branżowych warsztatów „Sygnalizacja i Automatyka Pożarowa SAP”



Obiekty przemysłowe



Mondi Świecie



ZTPO Kraków



PCC Rokita Brzeg Dolny

Obiekty przemysłowe

Zakłady Tłuszczowe
Kruszwica

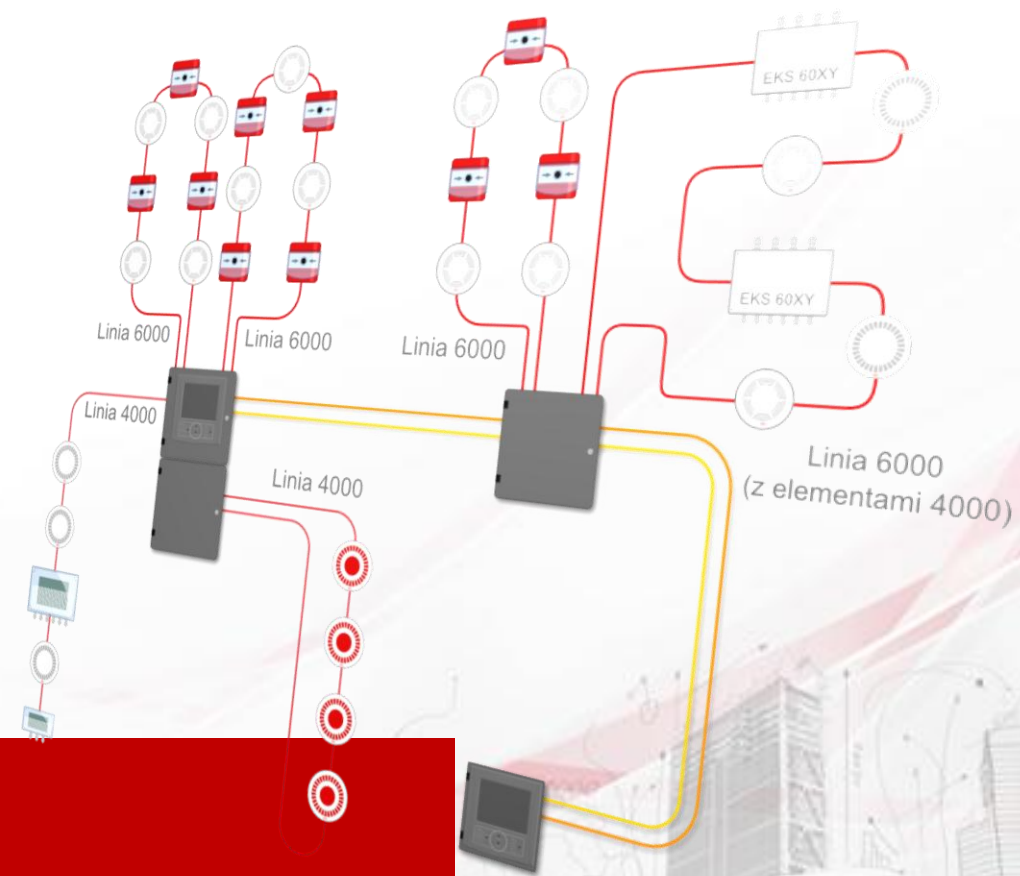


Zakłady
Synthos
Dwory



Whirlpool
Wrocław





POLON 6000

POLON 6000

Rozproszona architektura

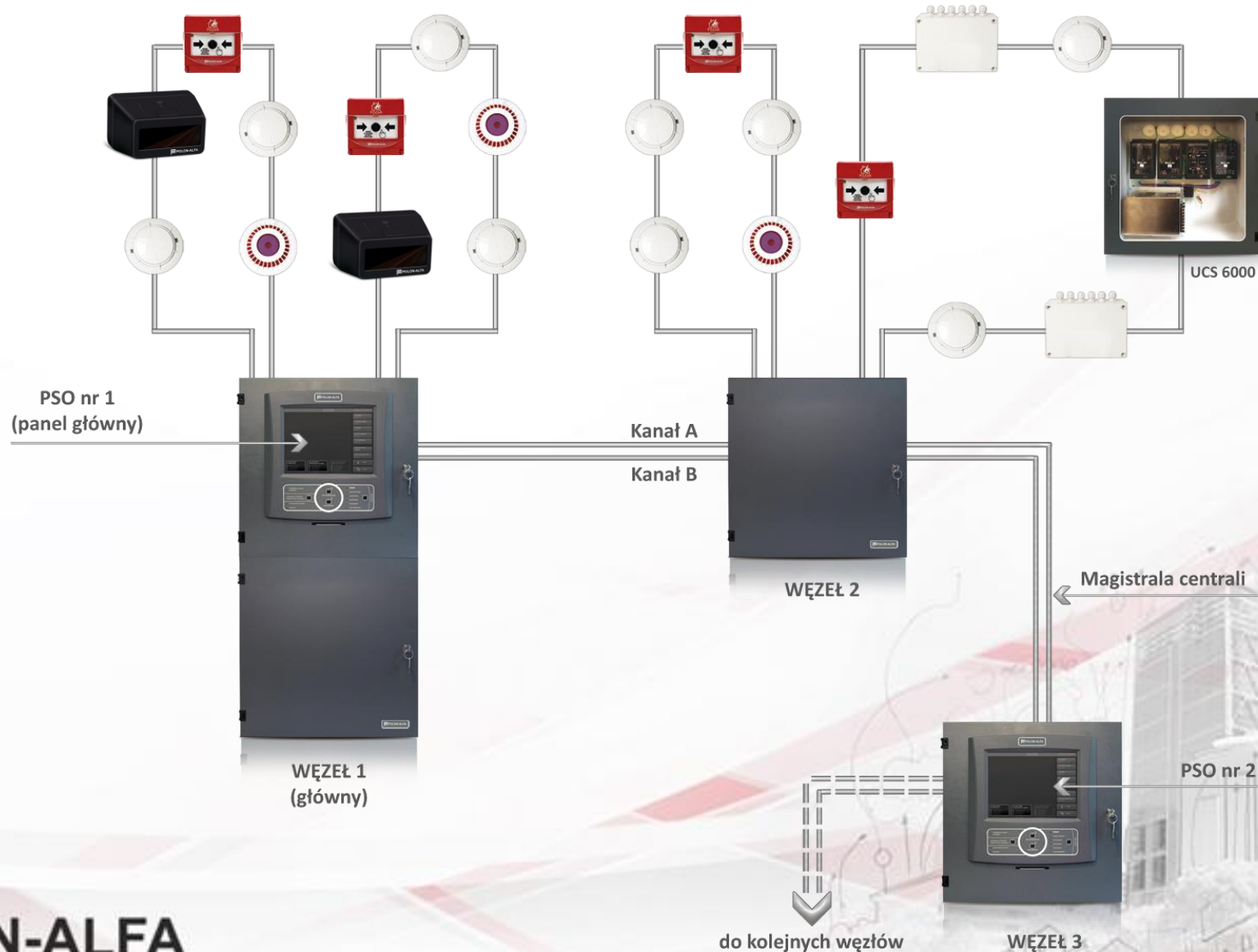
Budowa modułowa oparta o najnowszą technologię

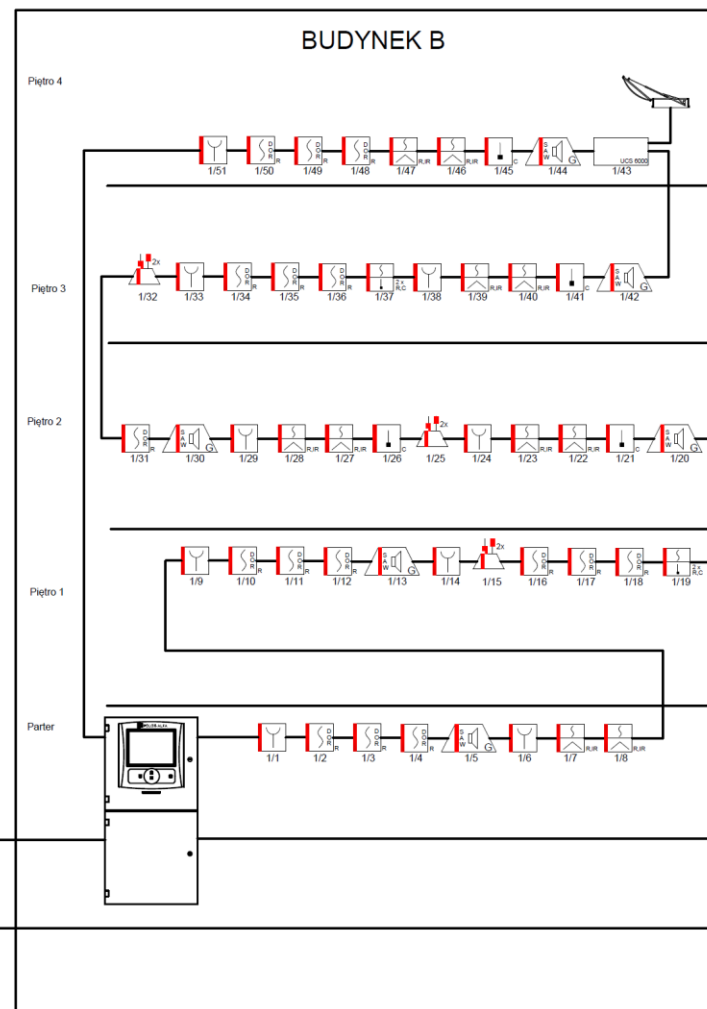
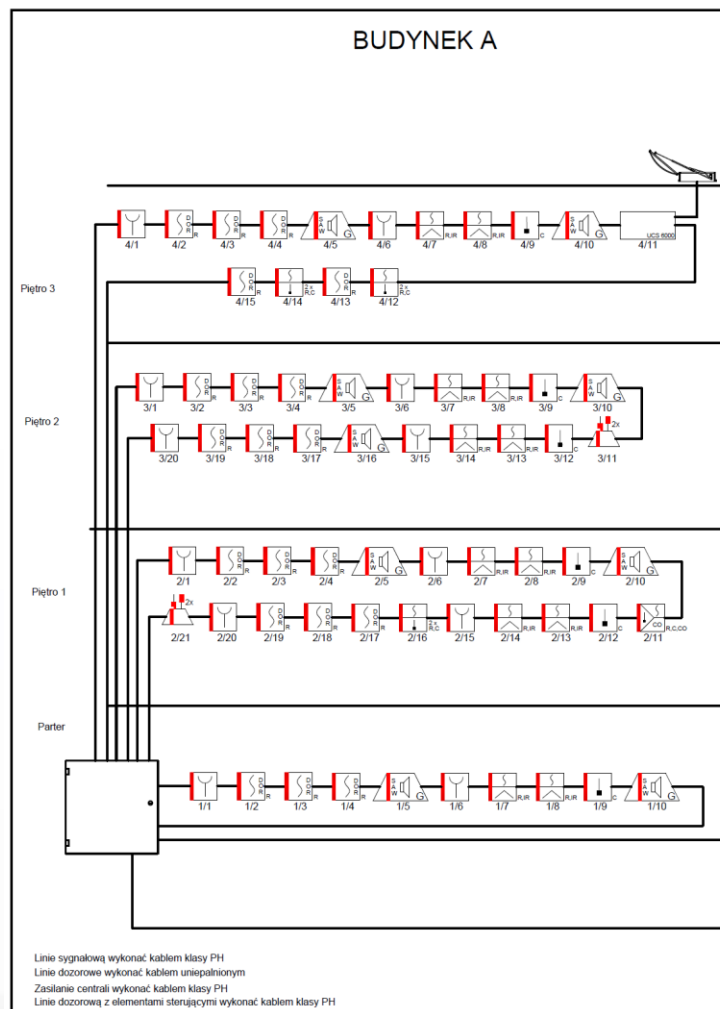
Elastyczność rozbudowy

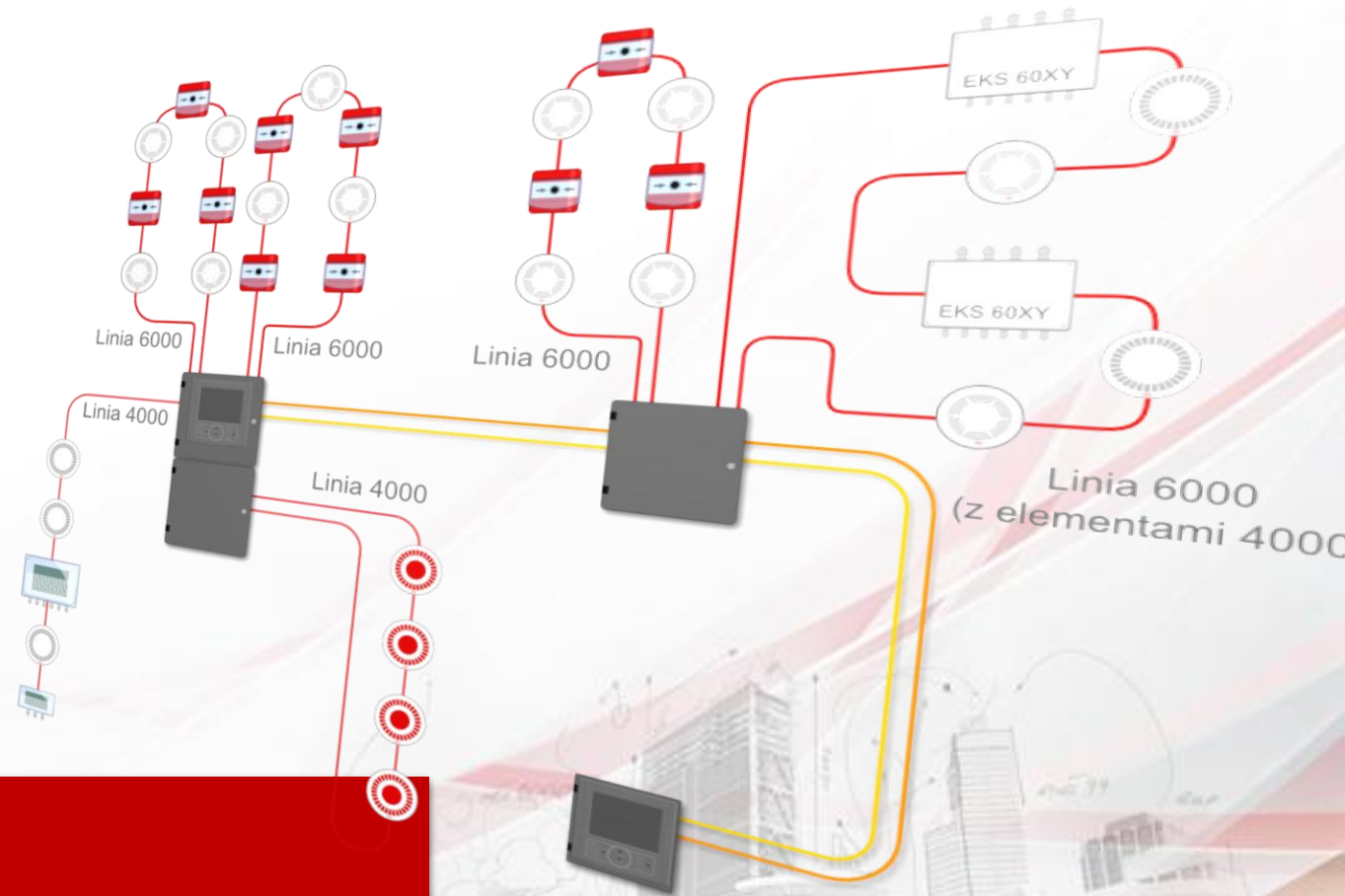
Elementy pętlowe serii 6000 i 4000



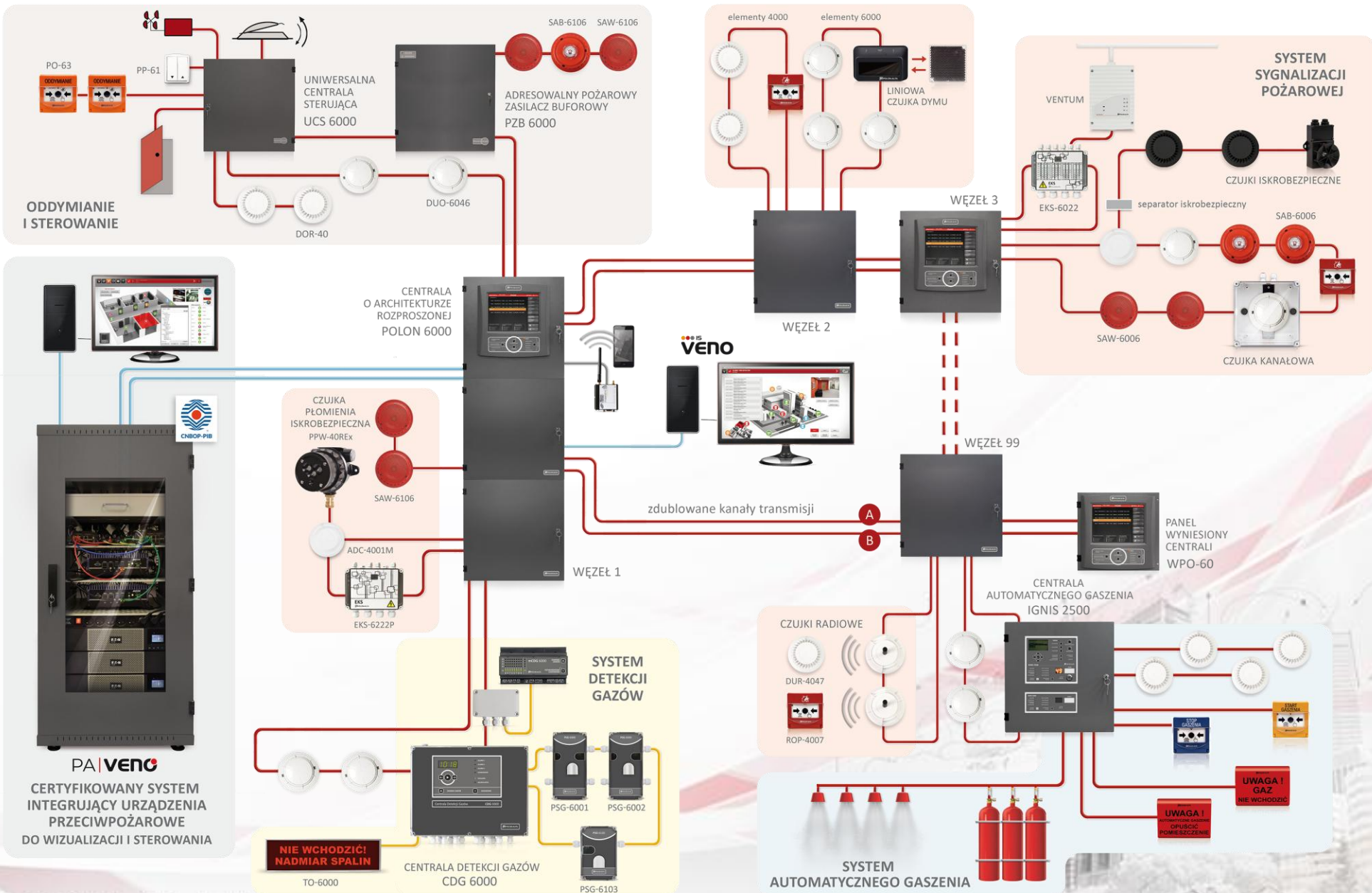
Rozproszona architektura systemu







Przegląd systemu





Modułowa budowa

POLON 6000 moduły funkcjonalne



PSO-60

Panel operatora/kontroler

- 10,4" ekran dotykowy
- Redundancja
- Porty USB
- Ethernet / LAN
- Porty RS 232
- Pamięć zdarzeń 100 000 wpisów

Protokół liniowy 6000 - funkcjonalność

- Wykrywanie zamiany elementów
- Lokalizacja elementu
- Maksymalna ilość elementów w pętli - 250
- Synchronizacja wyjść (w ramach pętli)





Elementy liniowe

Adresowalne czujki pożarowe

Optyczne dymu



Dymu i ciepła



Ciepła



Liniowa czujka
dymu



Dymu (radiowe)



Czujki dla stref iskrobezpiecznych (Ex)



Płomienia
(potrójne pasmo IR)



Płomienia UV



Dymu



Ciepła

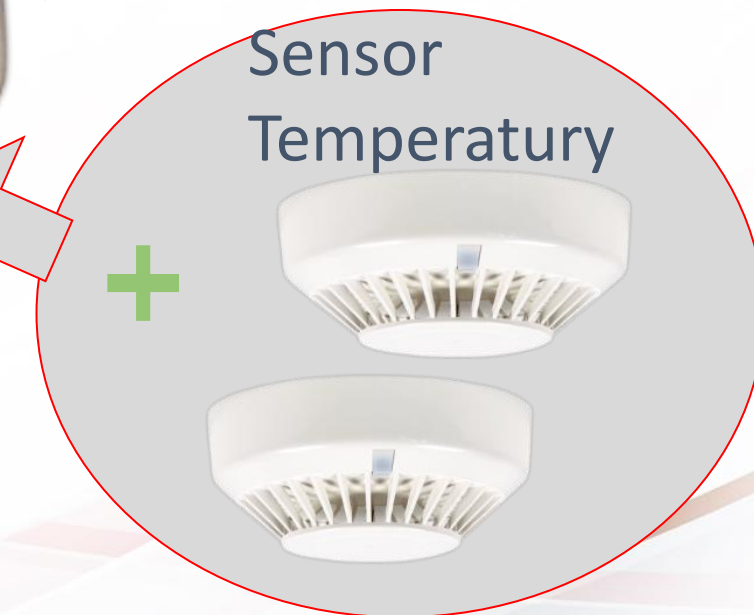
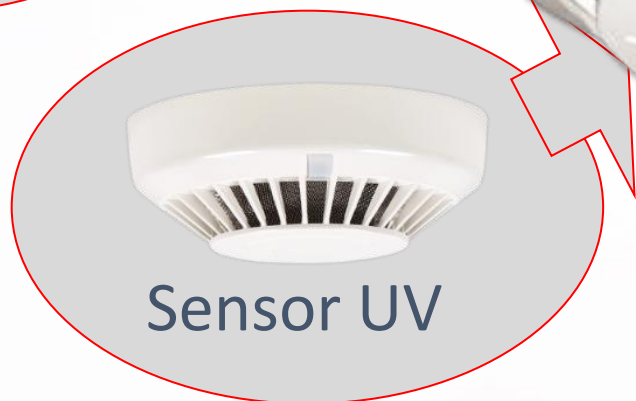
Wielosensorowa czujka dymu DUO-6046(AD*)



Pożary testowe
Zakres temperatur pracy

TF1 – TF5, TF7 – TF9
od -25 °C do +50 °C

Wielosensorowa czujka dymu i ciepła DUT-6046(AD)



Požary testowe (zgodnie z EN54)

Zakres temperatur pracy

TF1 – TF9

od -25 °C do +50 °C

Uniwersalna czujka ciepła **TUN-6046**



Klasy temperatur

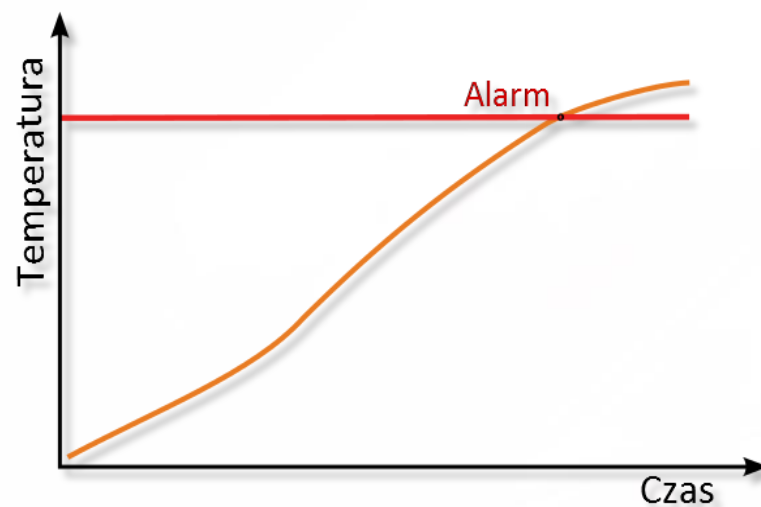
A1/A2/B

Minimalna temperatura pracy $-25\text{ }^{\circ}\text{C}$

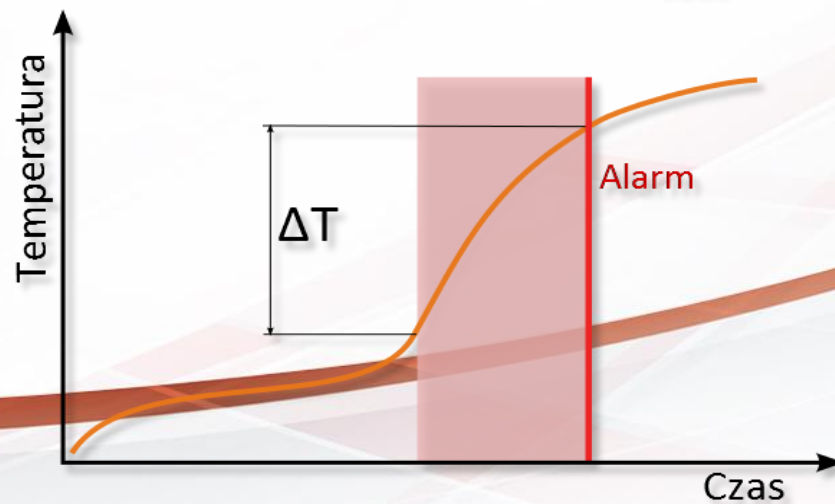
Klasyfikacja czujek ciepła

Detekcja temperatury

Nadmiarowo



Różniczkowo



Zestaw czujek radiowych ZCR-4001 (DUR-4047, ROP-4007(H) + ACR-4001)



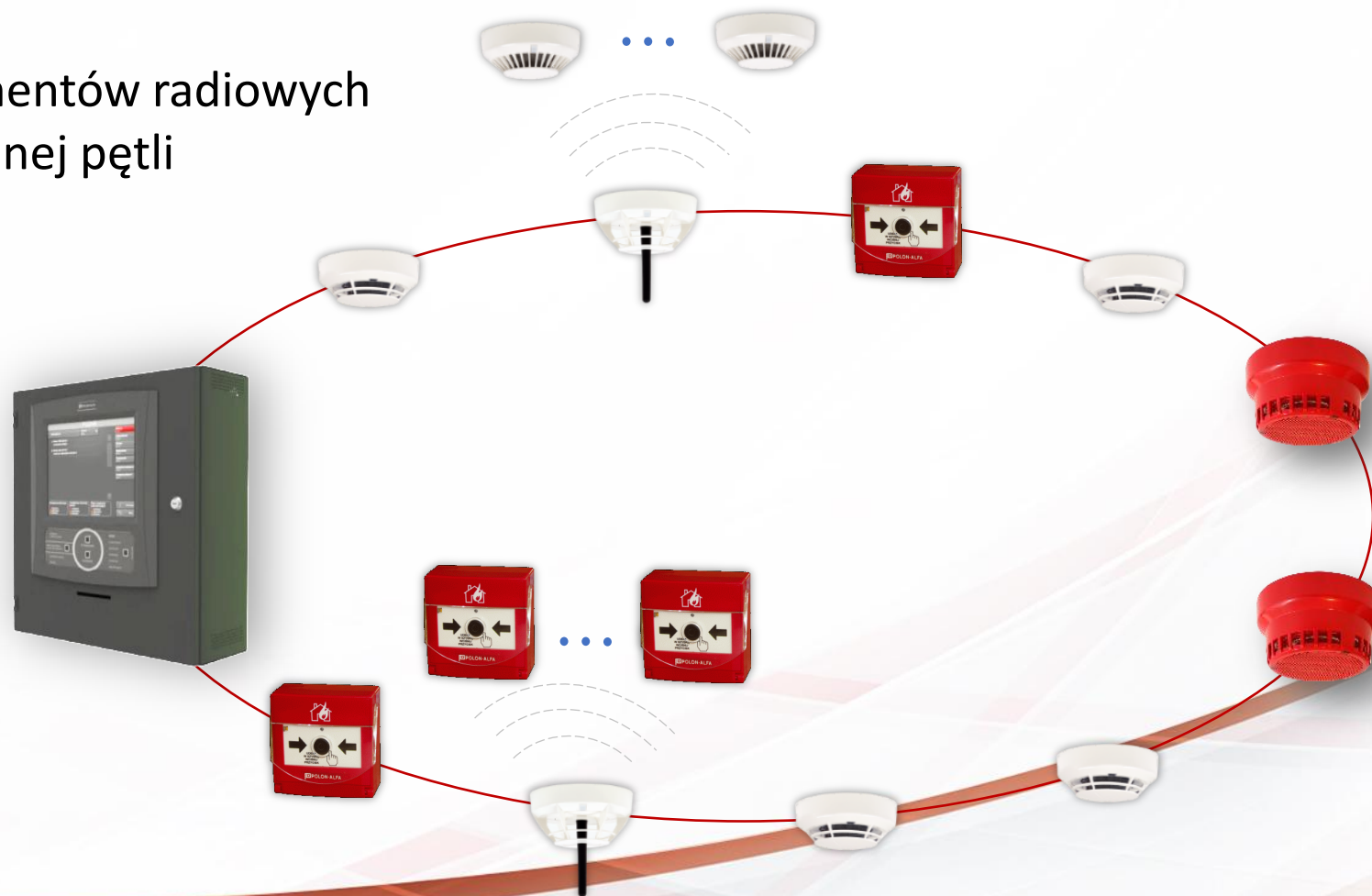
Czas pracy baterii
Maksymalny zasięg pracy



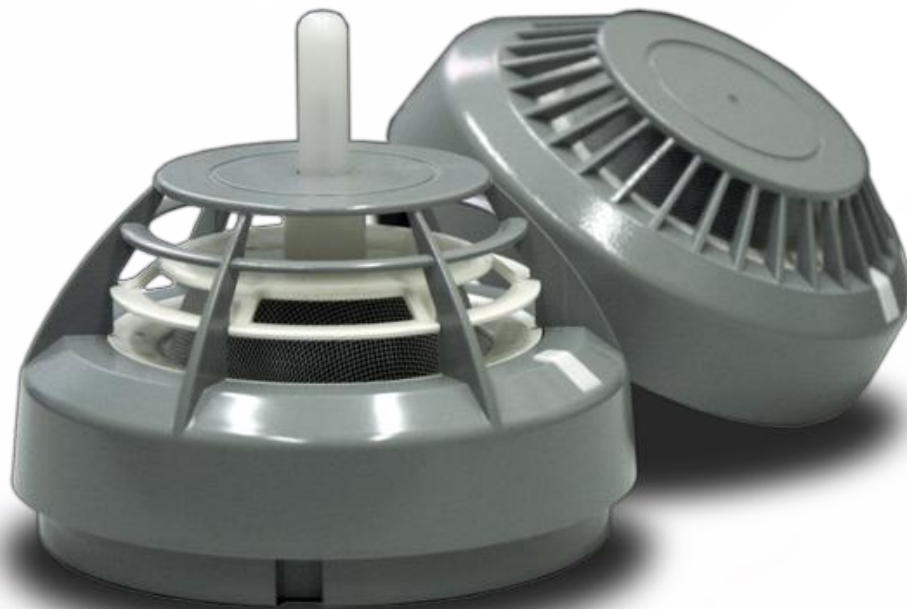
do 3 lat
do 100 m

Praca urządzeń radiowych w pętli (DUR-4047, ROP-4007(H) + ACR-4001)

Pojedynczy adapter – do 16 elementów radiowych
Do 8 adapterów radiowych w jednej pętli



Zestaw testowy TZCR-4001



Weryfikacja jakości sygnału pomiędzy ACR-4001 i radiowymi urządzeniami w rzeczywistych warunkach.

Adresowalna liniowa czujka dymu **DOP-6001**



3 Poziomy czułości

Zasięg pracy

Zakres temperatur pracy

Obszar detekcji

Adresowalna

Niski pobór mocy

5 do 100 m

od -25 °C do +55 °C

1200 (1500) m²

Czujka płomienia PPW-40REx

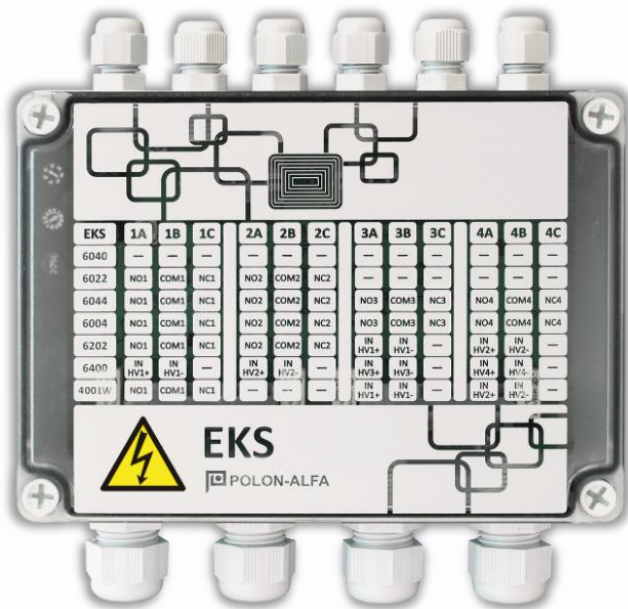


- Potrójny sensor IR
- Przełącznik Alarm i Usterka
- Pętla prądowa (wyjście)
- Kolorowy wskaźnik LED
- Klasa 1 detekcji – zasięg 25 m



II 2G Ex d IIC T6 Gb
II 1D Ex ta IIIC T85°C IP66

Moduły Wejście/Wyjście



EKS-6000

- Dostępne różne wersja wejść/wyjść
- Obciążalność przekaźnika 30V/2A (250V/0,25A) (wykonanie standardowe)
- Maksymalne obciążenie przekaźnika 2,76 kVA (230 V~/12 A) – EKS-6222P
- Programowalna opcja „Fail safe”:
- Temperatura pracy od -40 °C do +85 °C

Sygnalizatory SAW-6000 / SAB-6000



Dostępne wersje Tonowe/Głosowe

Adresowalne i Konwencjonalne

16 sekwencji ostrzegawczych

Synchronization

Czerwony/Biały kolor błysku

Uniwersalna centrala sterująca **UCS 6000**



Centrala sterująca oddymianiem, oddzieleniami pożarowymi i klapami systemów wentylacji pożarowej



CENTRALA AUTOMATYCZNEGO GASZENIA IGNIS 2500



Dwie wersje centrali IGNIS 2500 pozwalają na **dużą elastyczność systemu.**

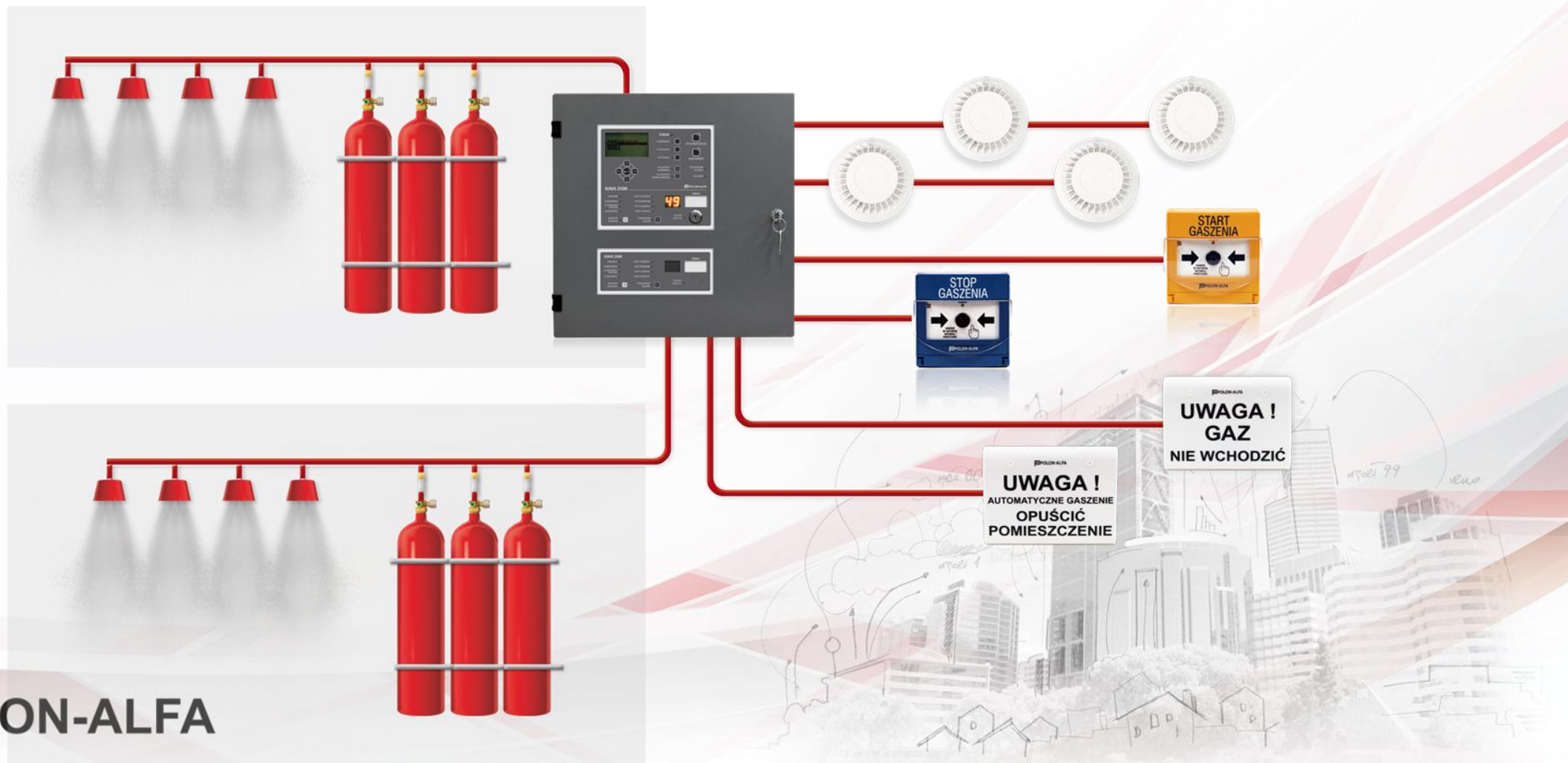


Centrala jednostrefowa

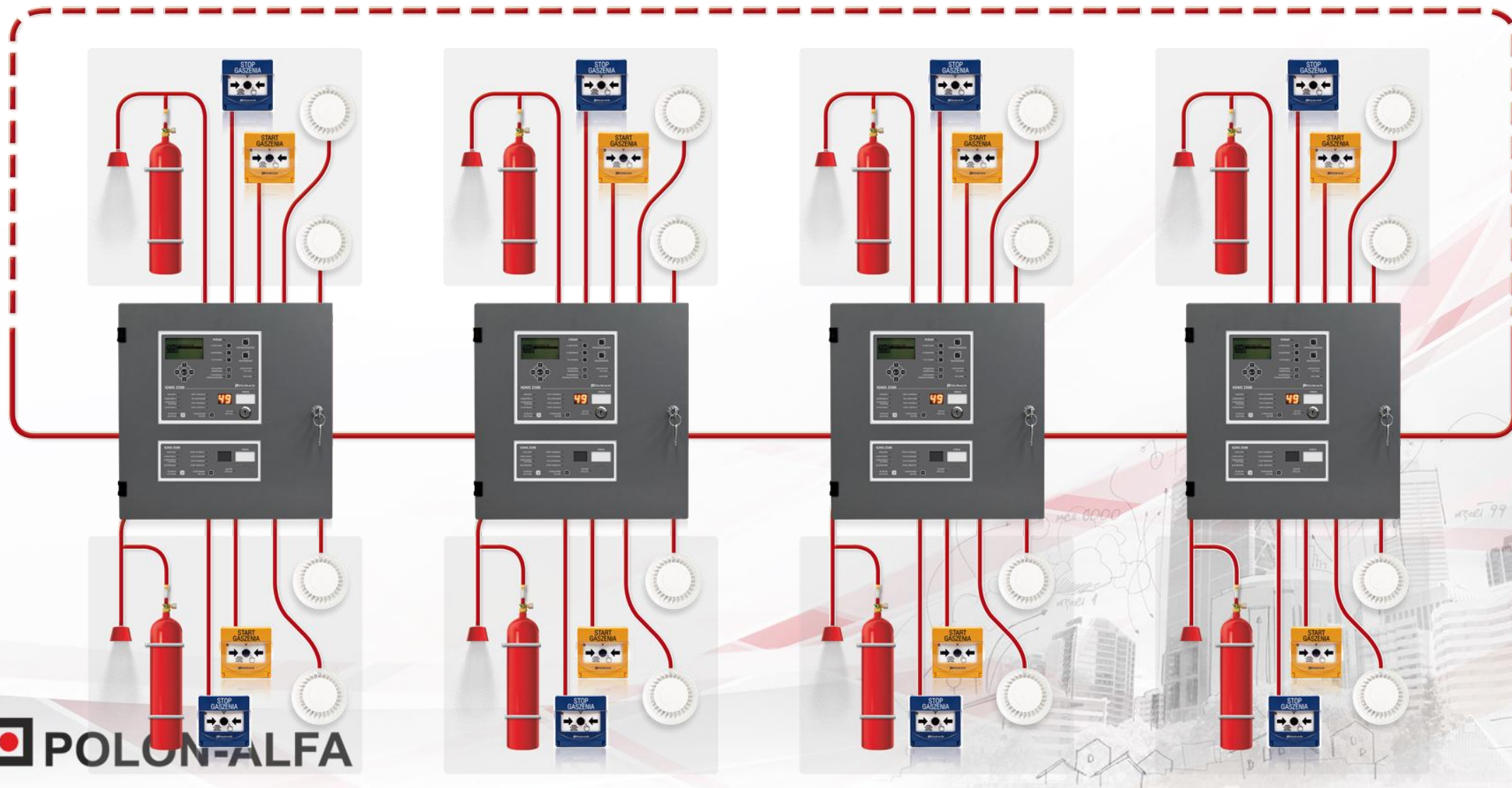


Centrala dwustrefowa

ZARZĄDZANIE DWIEMA STREFAMI GASZENIA Z JEDNEGO MIEJSCA



ZESTAW WIELOSTREFOWY – MAKS. 8 STREF GASZENIA



Praca w systemie adresowalnym umożliwia połączenia **do 20 central** na jednej linii dozorowej.



POLON 6000

IGNIS 2500



IGNIS 2500



IGNIS 2500



IGNIS 2500



Pętla adresowalnej linii dozorowej

Proste i intuicyjne sposoby konfiguracji pozwalają na **optymalizację czasu realizacji inwestycji.**



Konfiguracja za pomocą aplikacji PC



Bezpośrednia konfiguracja na centrali

Oprogramowanie

Oprogramowanie

PolonStudio dedykowane dla POLON 6000 i POLON 3000

The screenshot displays the POLON Studio software interface, version 1.1.1 rc26 [develop] (P3000), configured for a project named 'TBILISI*'. The interface is divided into several panels:

- Left Panel (Tree View):** Shows the project hierarchy: TBILISI [P6000] > Wezeł główny [1] > Cabinet OM-62 [A01] > PSO-60 [1] > MLD-61 [1] > Line001 [1].
- Top Center Panel:** Displays a 3D model of the MLD-61 hardware unit.
- Right Panel (Diagram):** Shows a schematic diagram of the Line001 [1] configuration. It lists the following elements and their currents:

Element	Current
L1/E1/Z?	1 mA
L1/E2/Z?	1 mA
L1/E3/Z?	1 mA
L1/E4/Z?	1 mA
L1/E5/Z?	0.14 mA
L1/E6/Z?	0.14 mA
L1/E7	0.15 mA
L1/E8	0.15 mA
L1/E9	0.22 mA
- Bottom Left Panel (System info):** Provides details for Line001 [1]:

Line current	Line elements
4.8mA	9

Line elements breakdown: DUO-6046AD: 4, EKS-6022: 1, ROP-4001M: 2, SAB-6006: 2.

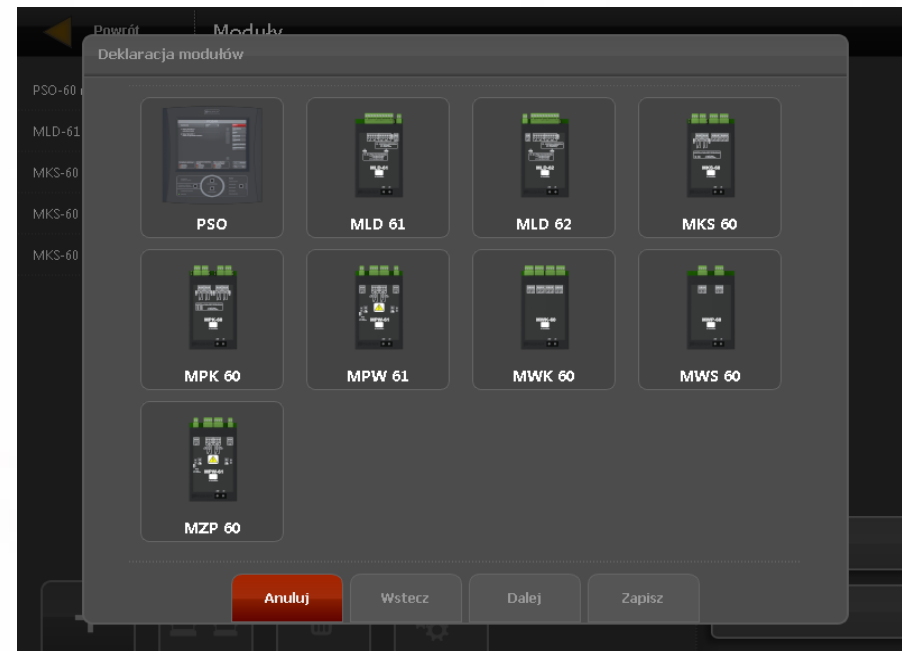
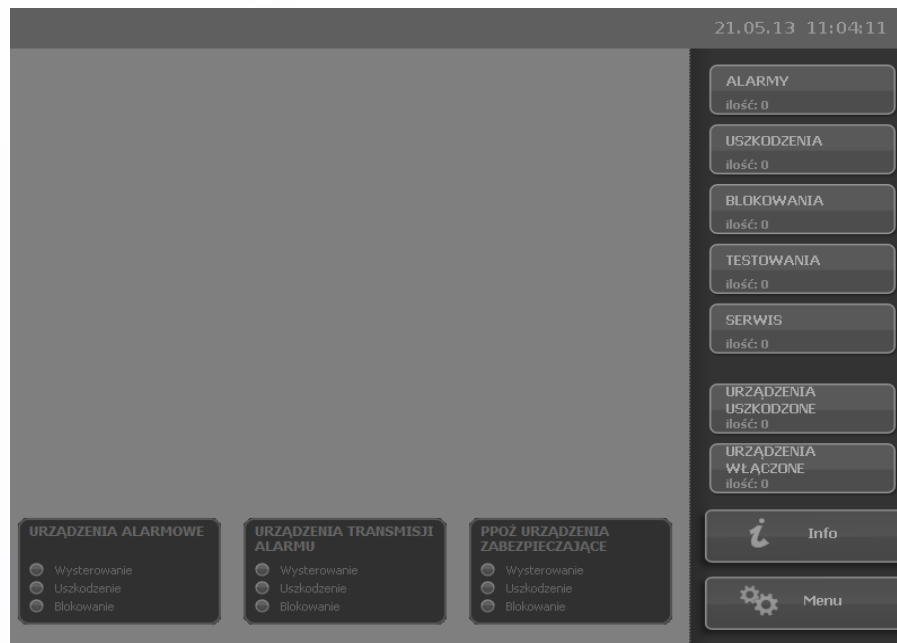
Line002 [2] details: Line current: 0mA, Line elements: 0.
- Bottom Right Panel (Line elements):** Lists available modules for the configuration:

Module
ACR-4001
ADC-4001M
DIO-4046
DOP-6001
DOT-6046
DPR-4046
CDG-6000
DOR-4046
DTC-6046
DUO-6046(K)
Detector

Oprogramowanie

Programowanie centrali POLON 6000 :

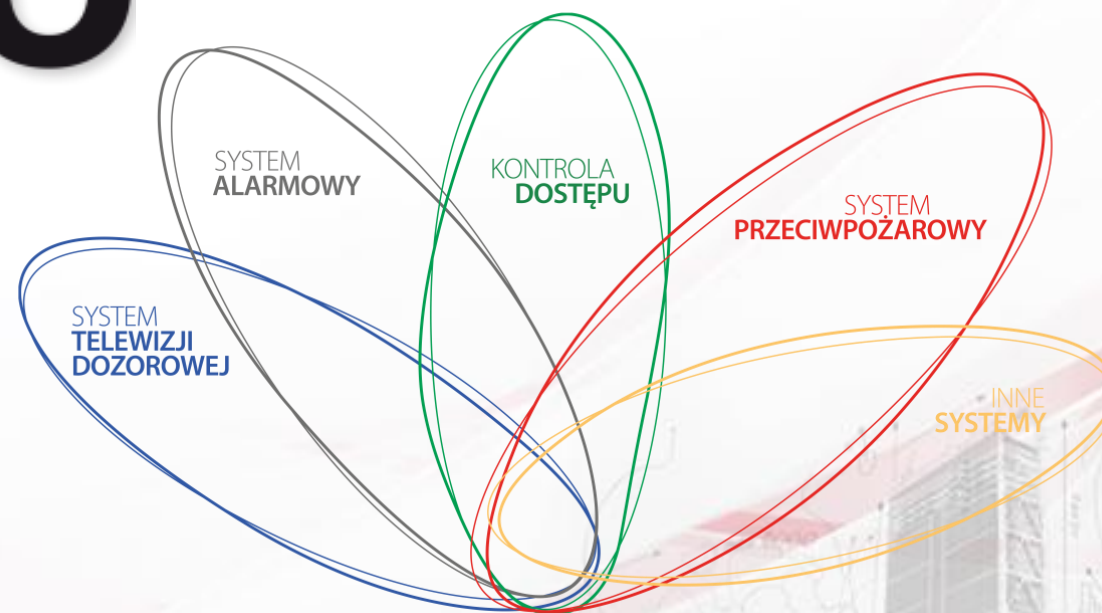
- Intuicyjne wbudowane oprogramowanie
- Aplikacja dla PC jest emulatorem pracy przy centrali



Konfiguracja system zapisywana jest na pamięci USB

OPROGRAMOWANIE DO WIZUALIZACJI I INTEGRACJI

IS
VENO



ELASTYCZNA KONFIGURACJA



 **POLON-ALFA**



Dziękuję za uwagę